

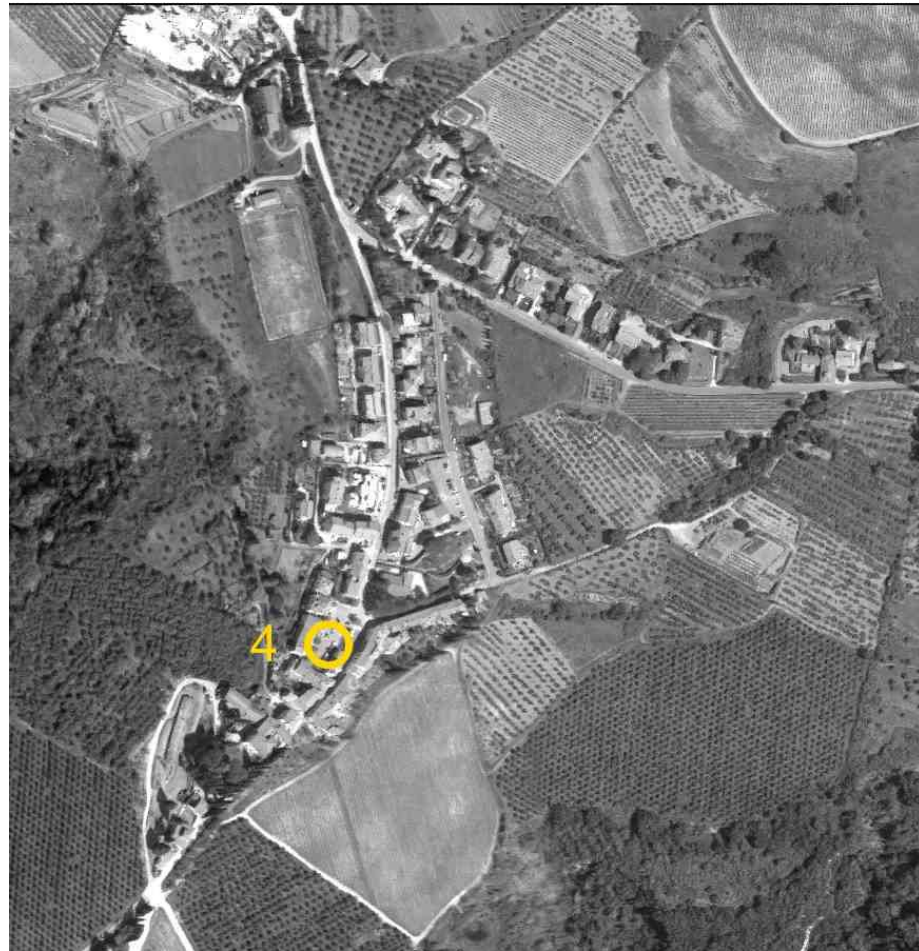


COMUNE DI CERTALDO

(Città Metropolitana di Firenze)
SETTORE MANUTENZIONI

**AREE INDIVIDUATE PER L'INSTALLAZIONE DELLE
"INFRASTRUTTURE DI RICARICA"
DEI VEICOLI ELETTRICI ED IBRIDI PLUG-IN
SUL TERRITORIO COMUNALE DI CERTALDO**

IL RESPONSABILE DI P.O.
SETTORE MANUTENZIONI
Geom. Paolo Ciampalini
(firma digitale ARUBA PEC)



4_FIANO - PIAZZA GASPARRI

