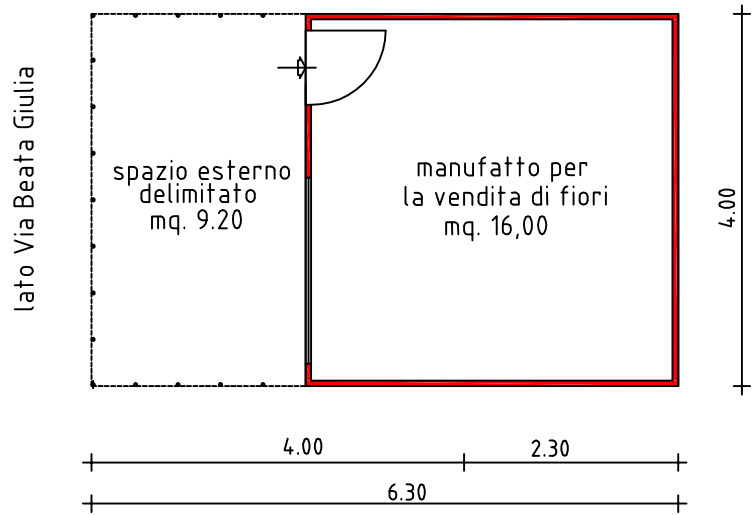
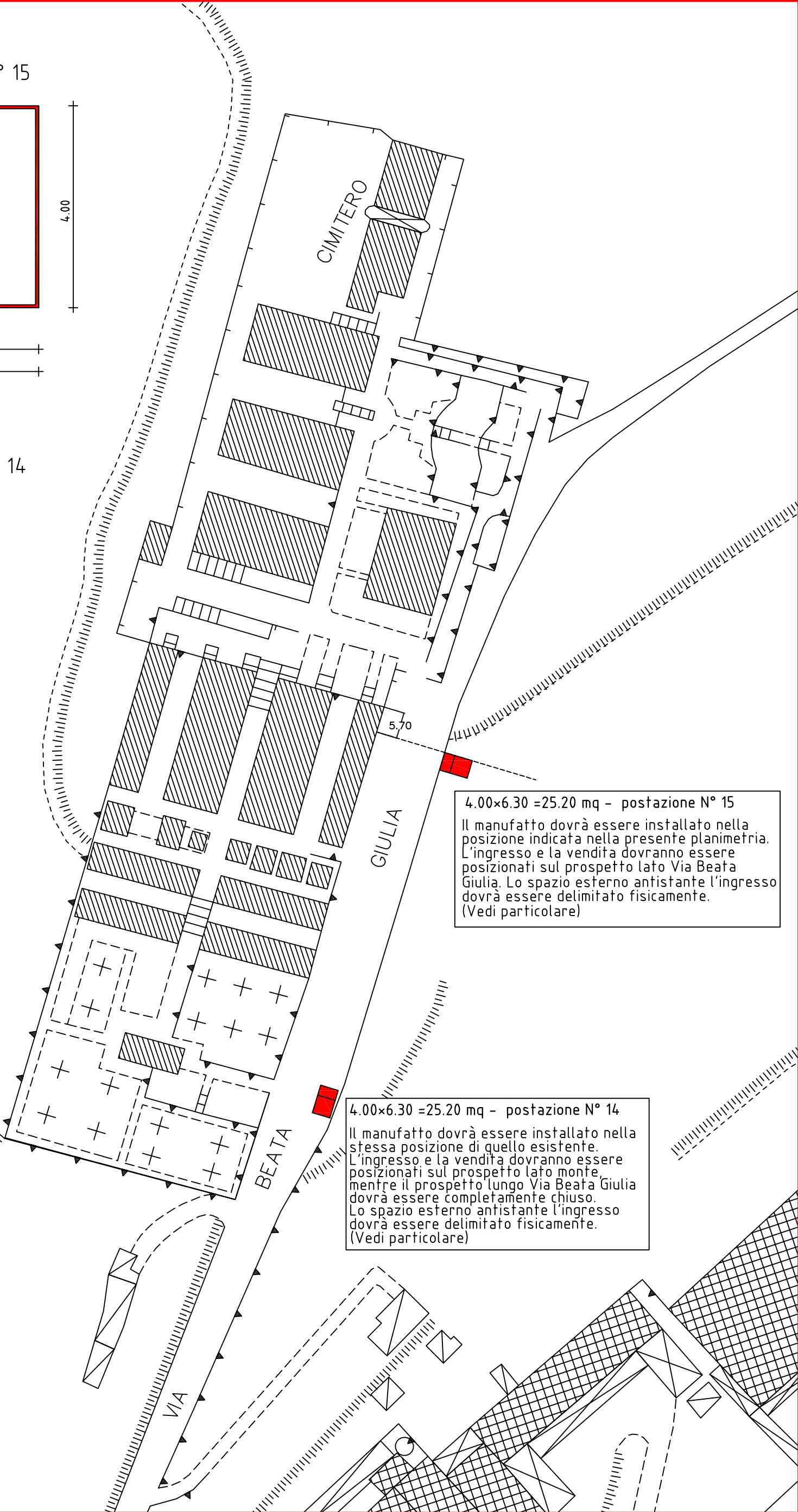
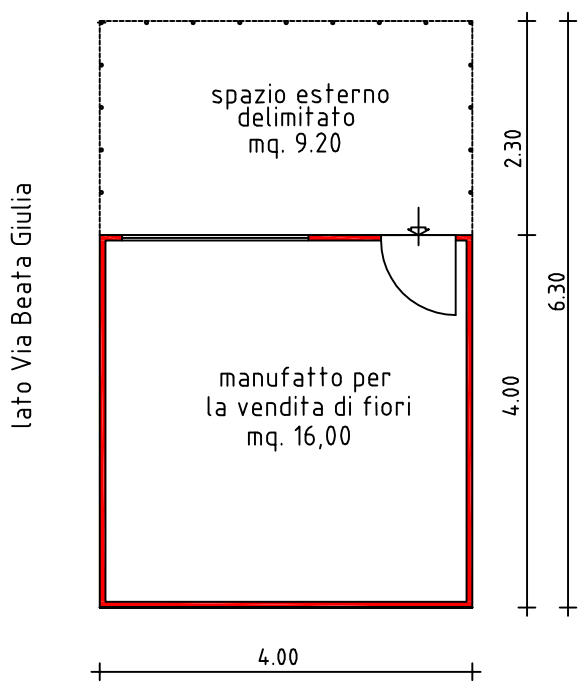


PARTICOLARE POSTAZIONE N° 15



PARTICOLARE POSTAZIONE N° 14



4.00x6.30 =25.20 mq - postazione N° 15
Il manufatto dovrà essere installato nella posizione indicata nella presente planimetria. L'ingresso e la vendita dovranno essere posizionati sul prospetto lato Via Beata Giulia. Lo spazio esterno antistante l'ingresso dovrà essere delimitato fisicamente. (Vedi particolare)

4.00x6.30 =25.20 mq - postazione N° 14
Il manufatto dovrà essere installato nella stessa posizione di quello esistente. L'ingresso e la vendita dovranno essere posizionati sul prospetto lato monte, mentre il prospetto lungo Via Beata Giulia dovrà essere completamente chiuso. Lo spazio esterno antistante l'ingresso dovrà essere delimitato fisicamente. (Vedi particolare)