



Tipo d'opera
Ristrutturazione palestra scuola media "Boccaccio"

Ubicazione
Comune di CERTALDO (FI)
via Leopardi

Oggetto tavola
Schema Impianti

Committente
"COMUNE DI CERTALDO"
settorio Lavori Pubblici
Responsabile del procedimento
Geom. Nadia Traini

Prog. e D. LL. architettonici
Ing. Roberta Faraoni

Tavola

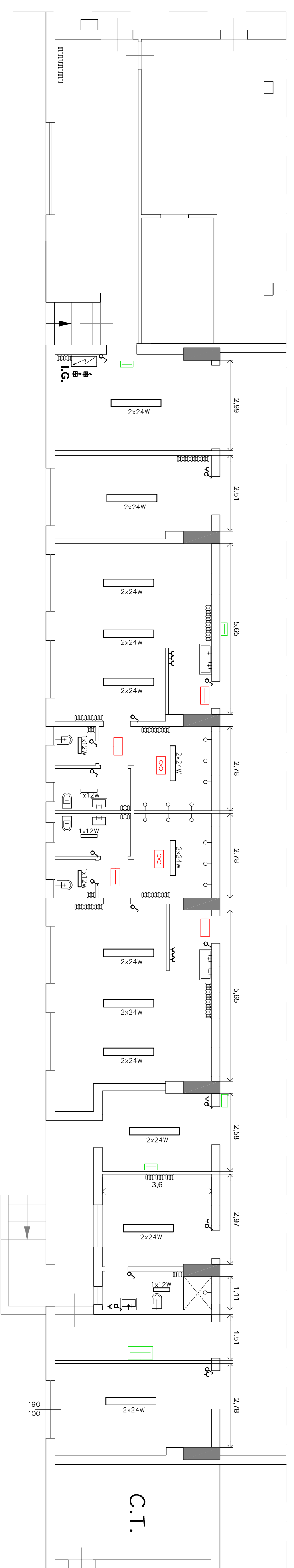
Prog. e D.L.L. strutturali
Ing. Roberta Faraoni

Data
Febbraio 2017

6

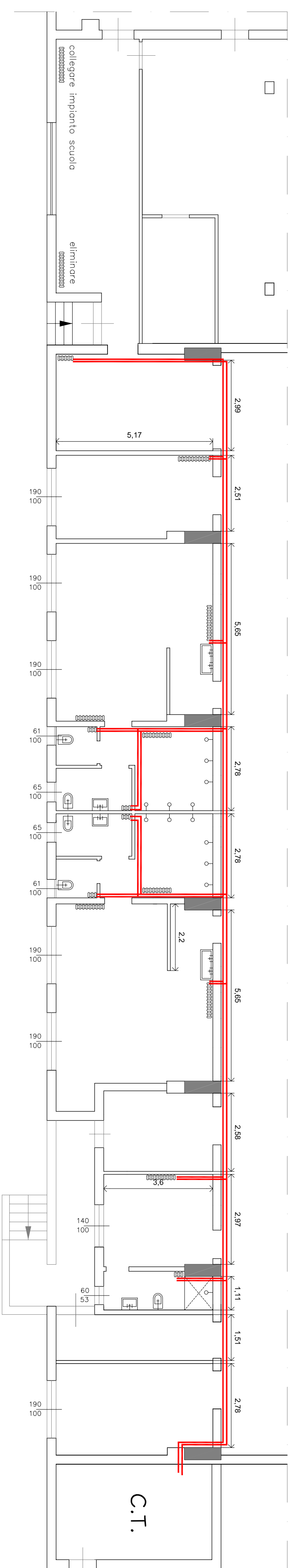
PROGETTO PRELIMINARE
DEFINITIVO ED ESECUTIVO

IMPIANTO ELETTRICO



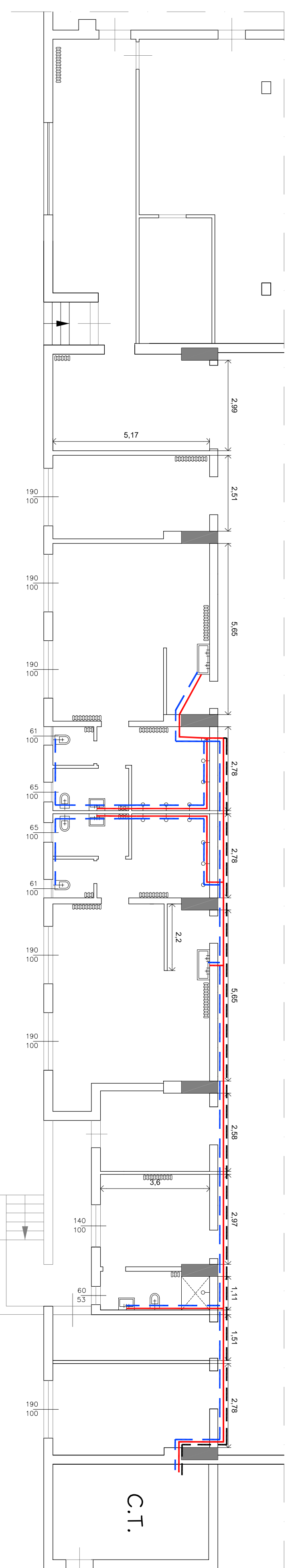
- Plafondiere di emergenza esistenti
- Plafondiere di emergenza nuove
- Interruttore unipolare
- Presa schuko 10/16A
- Interruttore magnetotermico
- Aspiratore

IMPIANTO TERMICO



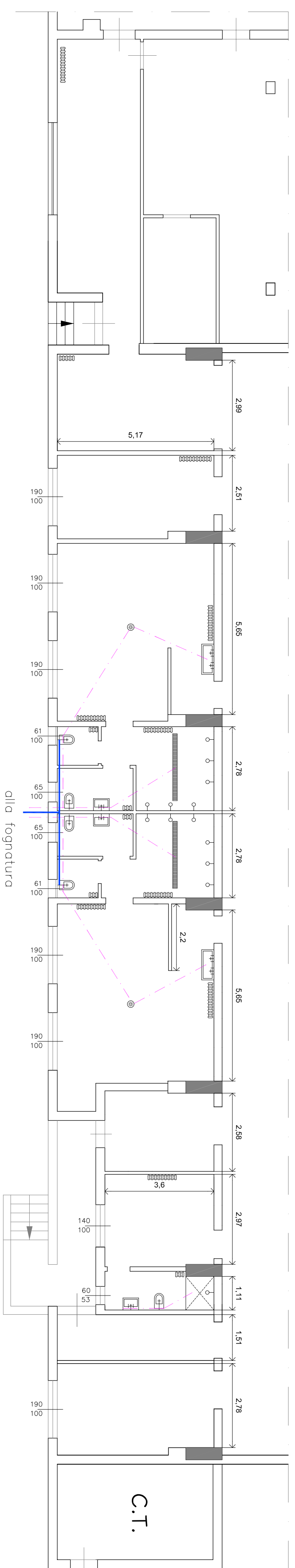
- Corpi scaldanti esistenti
- Tubazioni andata/ritorno

IMPIANTO IDRAULICO ADDUZIONE



- Tubazioni multistrato acqua calda diam. 40mm
- Tubazioni multistrato acqua fredda diam. 40mm
- Tubazioni ricircolo

IMPIANTO SCARICO



- Tubazioni valisir acque bianche
- Tubazioni valisir acque nere
- Griglia di raccolta zona docce
- Piatta o pavimento

alla fognatura