



# Piano Urbano della Mobilità Sostenibile

## Comune di Certaldo





## Cos'è un Piano Urbano della Mobilità Sostenibile (PUMS)

«E' un Piano strategico che si propone di soddisfare la variegata **domanda di mobilità** delle persone e delle imprese nelle aree urbane e peri-urbane per migliorare la qualità della vita nelle città.

Il PUMS integra gli altri strumenti di piano esistenti e segue principi di *integrazione, partecipazione, monitoraggio e valutazione.*»

### OBIETTIVI:

- Garantire a tutti i cittadini opzioni di trasporto che permettano di **accedere alle destinazioni e ai servizi chiave**
- Migliorare le **condizioni di sicurezza**
- **Ridurre l'inquinamento** atmosferico e acustico, le emissioni di gas serra e i consumi energetici
- **Migliorare l'efficienza e l'economicità** dei trasporti di persone e merci
- Contribuire a **migliorare l'attrattività del territorio e la qualità dell'ambiente urbano** e della città in generale a beneficio dei cittadini, dell'economia e della società nel suo insieme





## Cos'è un Piano Urbano della Mobilità Sostenibile (PUMS)

Pianificazione tradizionale dei trasporti		Piano Urbano della Mobilità Sostenibile
Si mette al centro il traffico	→	Si mettono al centro le <b>persone</b>
Obiettivi principali: capacità di flusso di traffico e velocità	→	Obiettivi principali: <b>accessibilità e qualità della vita</b> , sostenibilità, fattibilità economica, equità sociale, salute
Focus modale	→	Sviluppo delle varie modalità di trasporto, incoraggiando al contempo l'utilizzo di quelle più sostenibili
Focus infrastrutturale	→	Gamma di soluzioni integrate per generare soluzioni efficaci ed economiche
Documento di pianificazione di settore	→	Documento di pianificazione di settore coerente e coordinato con i documenti di piano di aree correlate (urbanistica e utilizzo del suolo, servizi sociali, salute, pianificazione e implementazione delle politiche cittadine, etc.)
Piano di breve-medio termine	→	Piano di breve e medio termine, ma in un'ottica strategica di lungo termine
Relative ad un'area amministrativa	→	Relativo ad un'area funzionale basata sugli spostamenti casa-lavoro
Dominio degli ingegneri trasportisti	→	Gruppi di lavoro interdisciplinari
Pianificazione a cura di esperti	→	Pianificazione che coinvolge i portatori di interesse attraverso un <b>approccio trasparente e partecipativo</b>
Monitoraggio e valutazione dagli impatti limitati	→	<b>Monitoraggio regolare e valutazione degli impatti</b> nell'ambito di un processo strutturato di apprendimento e miglioramento continui



# Perché un Piano Urbano della Mobilità Sostenibile (PUMS)

Belo Horizonte – Brasile



Auckland – Nuova



**DARE STRADA  
ALLE PERSONE**





# Perché un Piano Urbano della Mobilità Sostenibile (PUMS)

**DARE STRADA  
ALLE PERSONE**

Cosenza – Via Nicola Serra



Palermo – Piazza Bologni



Milano – Via Guglielmo Marconi

Firenze – Piazza Santa Trinita

[www.urb-i.com/before-after](http://www.urb-i.com/before-after)

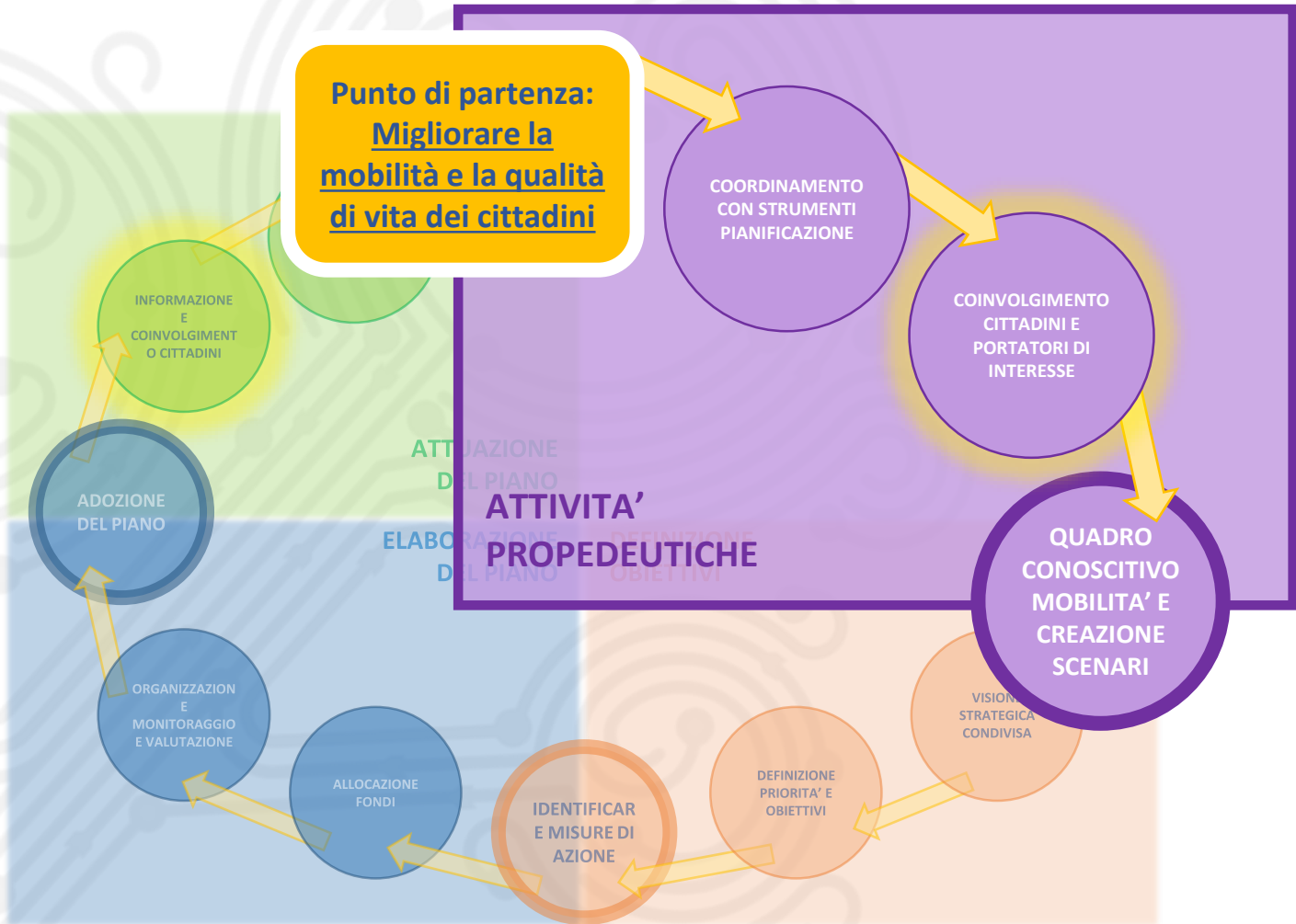


# Ciclo di pianificazione della mobilità urbana sostenibile





# Ciclo di pianificazione della mobilità urbana sostenibile





**COORDINAMENTO E INTEGRAZIONE CON GLI STRUMENTI  
DI PIANIFICAZIONE URBANA**

**POC**

Piano  
Operativo  
Comunale



**PUMS**

Piano  
Urbano della  
Mobilità  
Sostenibile



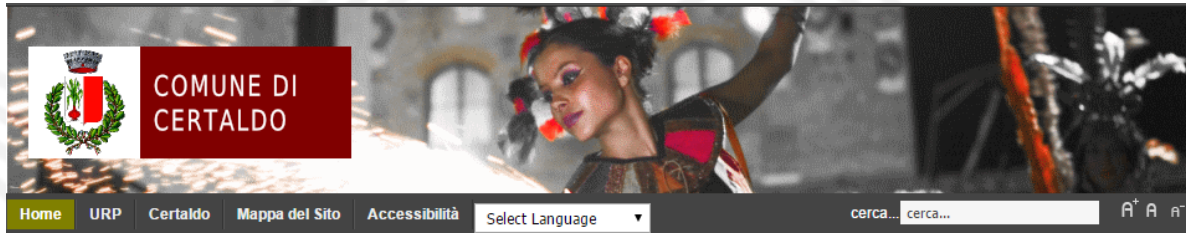




## COINVOLGIMENTO CITTADINI E PORTATORI DI INTERESSE

- ✓ Questionario online
- ✓ Interviste su strada
- ✓ Incontri tematici
- ✓ Focus groups





### AMMINISTRAZIONE APERTA

- Trasparenza valutazione e merito
- Opendata
- Amministrazione trasparente
- Spese di rappresentanza

### MUOVERSI A CERTALDO: QUESTIONARIO ON LINE



Il Comune di Certaldo invita i cittadini a rispondere al questionario on-line sulla mobilità urbana, per comprendere esigenze ed abitudini di spostamento e studiare migliorie e soluzioni. Il questionario, compilabile in modo anonimo, è disponibile [CLICCANDO QUI](#)

### IN PRIMO PIANO



Certaldo Notizie - newsletter

## La mobilità a Certaldo

Gentile cittadina/o,

con il presente questionario il Comune di Certaldo, tramite la società Aleph Srl, vuole raccogliere informazioni utili a conoscere e migliorare la viabilità e la mobilità di persone, biciclette e veicoli nella città di Certaldo.

Rispondendo a queste domande ci aiuterai a valutare le caratteristiche tipiche della mobilità locale. La compilazione richiederà poco più di 5 minuti del vostro tempo.

Grazie alla raccolta di questi dati, per la quale si richiede la vostra collaborazione – dati che saranno raccolti mantenendo il vostro anonimato e poi resi pubblici solo in forma aggregata – potremo realizzare il Piano Urbano della Mobilità Sostenibile (PUMS). Un Piano del quale il Comune di Certaldo intende dotarsi, nell'interesse di tutta la comunità locale.

Grazie per il tempo che vorrai dedicarci.

**AVANTI** Pagina 1 di 8

Non inviare mai le password tramite Moduli Google.

## La mobilità a Certaldo

\*Campo obbligatorio

### A - INFORMAZIONI SULLE CARATTERISTICHE DELLA FAMIGLIA

**A.1 - Da quante persone è composta la sua famiglia? \***

La tua risposta \_\_\_\_\_

**A.2.1 - In quale via/piazza risiede? \***

La tua risposta \_\_\_\_\_

**A.2.2 - Qual è il suo comune di residenza? \***

La tua risposta \_\_\_\_\_



## La mobilità a Certaldo

\*Campo obbligatorio

### B - INFORMAZIONI SULLE MODALITA' DI PARCHEGGIO DELL'AUTO NEL CONTESTO RESIDENZIALE

B.1 - Possiede un garage? \*

- Sì  
 No

B.1.1 Se sì, quante delle vostre auto vengono ricoltate in garage?

- 0  
 1  
 2  
 Più di 2

B.2 - Le auto che non vengono ricoltate in garage, dove vengono parcheggiate generalmente?

(Perché non si possiede il garage o per insufficienza di spazio)

- Area privata o condominiale  
 Garage a pagamento  
 Area di parcheggio pubblico

## La mobilità a Certaldo

\*Campo obbligatorio

### C - INFORMAZIONI SUGLI SPOSTAMENTI SISTEMATICI

Descriva lo spostamento che effettua più di 3 volte a settimana per motivi di studio o lavoro (casa-lavoro, casa-scuola) definito come "spostamento principale".

C.1 - Comune di origine dello spostamento principale \*

La tua risposta \_\_\_\_\_

C.1.1 - Indirizzo di origine dello spostamento principale (se nel Comune di Certaldo)

La tua risposta \_\_\_\_\_

C.2 - L'origine dello spostamento principale è l'abitazione? \*

- Sì  
 No

C.3 - Ora di inizio dello spostamento principale \*

Ora  
: \_\_\_\_\_



## La mobilità a Certaldo

\*Campo obbligatorio

### D - INFORMAZIONI SUGLI SPOSTAMENTI NON SISTEMATICI

Descriva lo spostamento non sistematico che ripete più frequentemente nell'arco della settimana (anche se occasionale) e che non sia per motivi di studio o lavoro, definito come "spostamento secondario"

D.1 - Comune di origine dello spostamento secondario \*

La tua risposta

D.1.1 - Indirizzo di origine dello spostamento secondario (se nel Comune di Certaldo)

La tua risposta

D.2 - L'origine dello spostamento secondario è l'abitazione? \*

- sì  
 no

D.3 - Ora di inizio dello spostamento secondario \*

Ora

: :

## La mobilità a Certaldo

### E - ALTRE INFORMAZIONI COMPLEMENTARI

E.1.1 - Caratteristiche della fermata del trasporto pubblico più vicina a casa sua: tempo a piedi

Ore Min Sec

: :

E.1.2 - Caratteristiche della fermata del trasporto pubblico più vicina a casa sua: numero di corse al giorno

La tua risposta

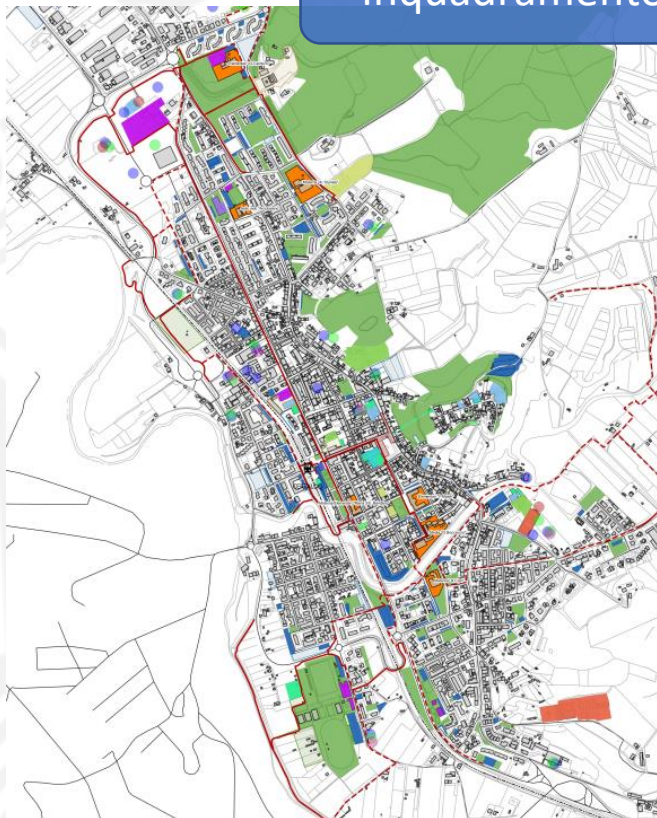
E.2 - Quali sono le cose di cui sente maggiormente la mancanza nella zona dove abita?

- Assenza di aree pedonali  
 Carezza di parcheggi  
 Rete pedonale protetta  
 Rete ciclabile protetta  
 Altro: \_\_\_\_\_

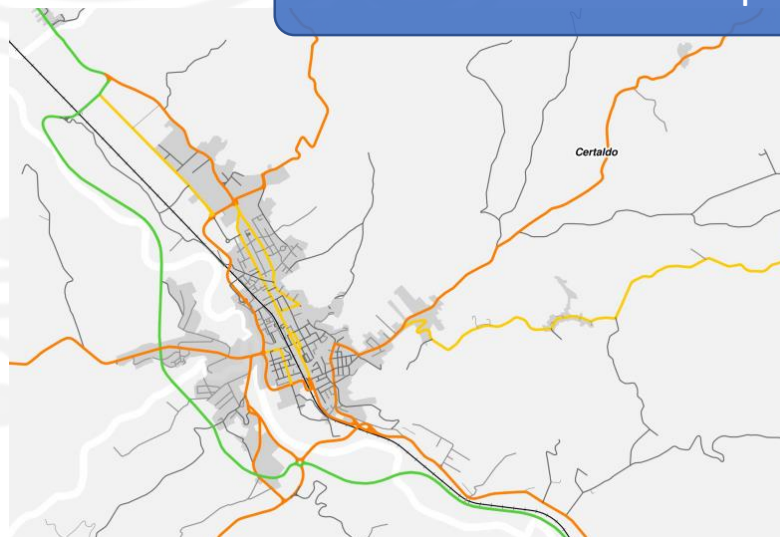


## COSTRUZIONE DEL QUADRO CONOSCITIVO

Inquadramento territoriale



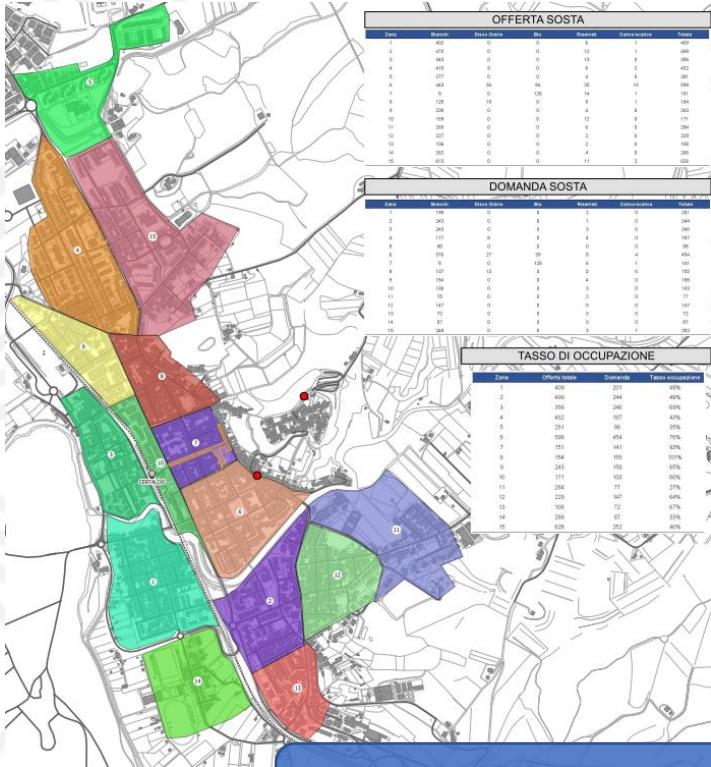
Rete e servizi di trasporto





## COSTRUZIONE DEL QUADRO CONOSCITIVO

Rilievi flussi veicolari



Sistema della sosta



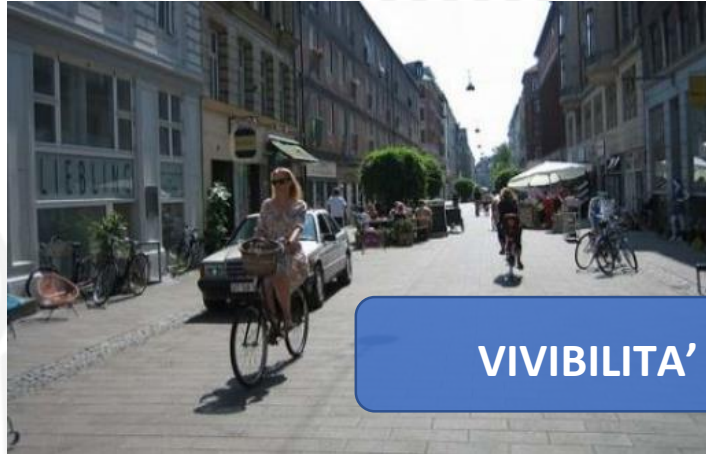
## Definizione obiettivi

- Aumentare lo sviluppo economico locale
- Incentivare il trasporto non motorizzato
- Migliorare la qualità dello spazio pubblico
- Promuovere e istituzionalizzare stili di vita virtuosi
- Valorizzare i patrimoni della città





PRINCIPI PER UNA MOBILITA' SOSTENIBILE



VIVIBILITA'



SPAZI CONDIVISI



INCLUSIVITA'



QUALITA'





## Esempi di misure di mobilità sostenibile



### MIGLIORARE LA MOBILITA' PEDONALE:

- Pedonalizzazione e riqualificazione di piazze storiche
- Riqualificazione di assi stradali strategici
- Migliorare l'accessibilità a piedi della città
- Messa in sicurezza dei percorsi pedonali
- Servizio di Pedibus per le scuole
- ...



## Esempi di misure di mobilità sostenibile

### INCREMENTARE LA MOBILITA'

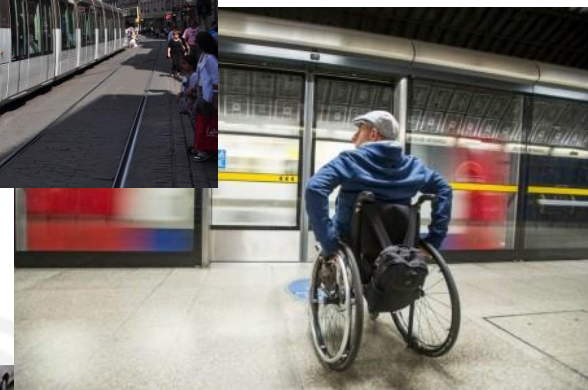
#### CICLABILE:

- Creare una rete di percorsi connessi
- Rendere i percorsi identificabili e sicuri
- Connettere i principali punti di attrazione: stazioni, scuole, ospedali, etc. ...
- Migliorare il sistema di rastrelliere
- Servizi di bike sharing
- ...





## Esempi di misure di mobilità sostenibile



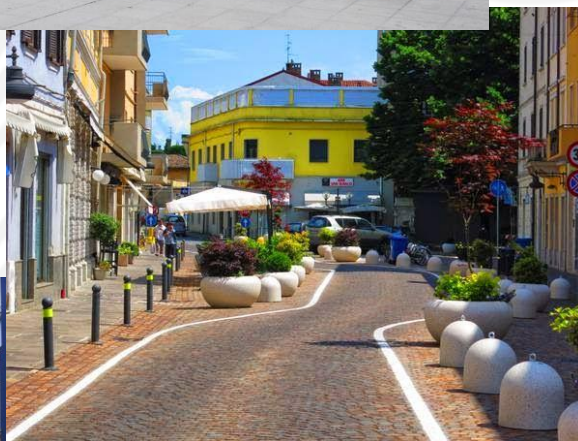
### INCENTIVARE L'UTILIZZO DEL MEZZO DI TRASPORTO PUBBLICO:

- Accessibilità per persone anziane e disabili
- Diminuire i tempi di percorrenza degli autobus
- Certezza dei tempi di viaggio
- Maggior regolarità e comfort
- Utilizzo di carburanti sostenibili
- Sistema integrato e intermodalità trasporto pubblico/privato
- ...





## Esempi di misure di mobilità sostenibile



### REALIZZARE ZONE 30:

- Dedicare a zone residenziali o a forte valenza pedonale
- Incremento della sicurezza stradale
- Diminuzione del numero di incidenti
- Riduzione delle emissioni inquinanti e del rumore
- Limite di velocità a 30 km/h per tutti
- Convivenza tra auto, bici e pedoni
- Creazione di aree adibite a scopi sociali
- ...





## Esempi di misure di mobilità sostenibile

### ORGANIZZARE LA SOSTA:

- Tutela dell'accessibilità alle zone centrali
- Fruibilità e qualità urbana del centro storico
- Analisi delle zone di sosta a pagamento
- Razionalizzazione di tariffe e permessi
- ...





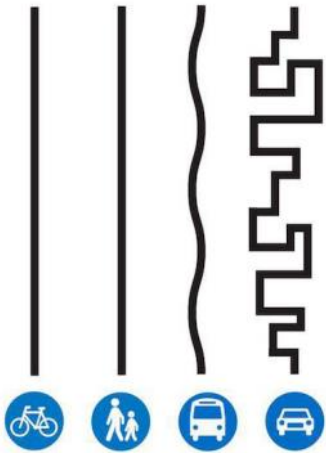
# Esempi di misure di mobilità sostenibile



Copenhagenize Traffic Planning Guide

**INCREMENTARE LA SICUREZZA DELLA CIRCOLAZIONE:**

- Interventi sulla disciplina di circolazione
- Introduzione di Zone a Traffico Limitato
- Messa in sicurezza di attraversamenti pedonali
- ...





## Esempi di misure di mobilità sostenibile

### INTRODURRE SISTEMI DI TRASPORTO CONDIVISO:

- Bike sharing
- Car sharing
- Car pooling
- ...





## Prossimi passi

- ✓ Completamento del **quadro conoscitivo**
- ✓ Definizione di **priorità e obiettivi**
- ✓ Incontri con **cittadini e portatori di interesse**
- ✓ Individuazione delle **misure d'azione**
- ✓ Organizzazione **monitoraggio e valutazione** delle azioni







## GRAZIE PER L'ATTENZIONE



Sara Nourbakhsh  
Martina Farsi

[s.nourbakhsh@alephprogetti.com](mailto:s.nourbakhsh@alephprogetti.com)  
[m.farsi@alephprogetti.com](mailto:m.farsi@alephprogetti.com)

[www.alephprogetti.com](http://www.alephprogetti.com)