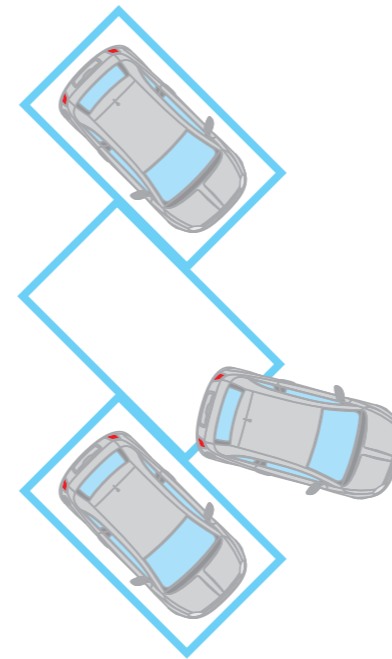


# Hello car

- Gestione automatizzata parcheggi
  - Servizio pagamento parcheggi
  - Gestione tariffe variabili
  - Gestione statistiche di utilizzo



- Non più esigenza di avere contante
- Orari flessibili senza rischio di multe
- Non più consumo di carta
- Non più parchimetri

- Infomobilità
- Gestione Z.T.L.
  - in modalità Ecopass
  - in modalità Pay per use
  - in modalità Standard

- Localizzatore satellitare del veicolo
- Recinzione geografica
- Avviso pulizia strade
- S.O.S. per urto del veicolo
- S.O.S. manuale per emergenza
- Mini Crash
- Controllo velocità autorizzata
- Antifurto



**S. D. G.**  
**Nexus**

**S. D. G.**  
**Nexus**

## Descrizione del Sistema Hello car®

Il sistema Hello car® consente all'utente di accedere ad una serie di servizi dedicati per la gestione ottimale del proprio autoveicolo. Grazie al GPS integrato ed al modulo GSM, Hello car® può localizzare, monitorare e gestire in maniera semplice ed efficace una serie di servizi per il proprio autoveicolo, conoscendone la posizione e visualizzandola sulla mappa dello specifico portale.

Il sistema è composto fondamentalmente da:

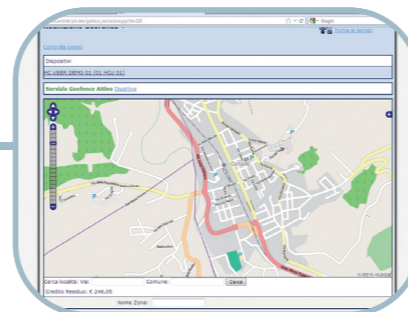
● dispositivo base elettronico BLACK BOX



● due dispositivi "accessori": il CONTROL, e la KEY



● il Portale <http://portale.hellocar.it>, con i servizi disponibili



● la tesoreria Hello Trust, un ente terzo, costituito da un istituto di credito, che gestisce i flussi di denaro che si generano tra gestore del servizio, utenti ed enti locali, a garanzia di tutti.

## Servizi Offerti

### Pagamento Automatizzato Parcheggi

Il Servizio consiste in un sistema automatizzato di pagamento della sosta con moneta elettronica. All'utilizzatore è richiesto solo di premere il tasto di inizio parcheggio, e poi di fine, posto sul CONTROL. Se l'utente si dimentica di premere il fine sosta, il sistema interrompe automaticamente la sosta quando l'autoveicolo si mette in moto e parte. Tramite il display l'utente può verificare che la richiesta di inizio sosta sia andata a buon fine. Quando il sistema riceve i dati sulla posizione di sosta, individua il parcheggio e la relativa tariffa. L'utente pagherà così la somma esatta dovuta per quel parcheggio, attingendo al proprio conto ricaricabile presente nell'Hello Trust.

I vantaggi per l'utente sono:

- Facilita l'operazione del pagamento della sosta;
- Permette il pagamento del tempo effettivamente utilizzato;
- Elimina la necessità di avere monetine per il pagamento della sosta;
- Elimina la necessità di ricercare il parchimetro più vicino;
- Elimina il rischio di multa in caso di imprevisto prolungamento della sosta;
- Estratto conto mensile con report delle soste effettuate nel periodo;
- Avverte l'utente quando il credito della ricaricabile sta per esaurirsi;
- Uniforma il sistema di pagamento delle soste eliminando le innumerevoli altre forme attualmente usate (parchimetro, gratta e sosta, con sms, etc.).

### Infomobilità

Il servizio permette di trasmettere avvisi di infomobilità sul display del CONTROL inviandoli ai soli utenti che si trovano nella zona interessata alla notizia.

### Gestione Z.T.L.

Il servizio consiste nella gestione accessi nelle Z.T.L. cittadine, attraverso tre diverse possibilità:

- **ZTL Ecopass:** applicazione di una tassa fissa ad ogni accesso nella Z.T.L. in funzione della tipologia di vettura e/o di utente. Si paga la somma dovuta attingendo al proprio conto ricaricabile presente nell'Hello Trust ogni volta che si accede alle zone soggette alla tassa Ecopass;
- **ZTL Pay per Use:** simile alla precedente, si differenzia nell'applicazione di una tassa in proporzione ai chilometri e al tipo di strada percorsi. L'utente paga, sempre tramite il conto ricaricabile dell'Hello Trust, ogni volta che accede a zone soggette alla tassa Pay per Use;
- **ZTL Standard:** consiste nel semplice controllo degli accessi, applicando le relative tariffe se previste. Per accedere al servizio l'utente dovrà ottenere una autorizzazione telematica da parte del Comune. Il rilascio dei permessi ed il pagamento telematici permettono di snellire le procedure burocratiche e semplificare la vita al cittadino.

### Localizzatore Satellitare del Veicolo

L'utente ha a disposizione un sistema che invia su sua richiesta la posizione geografica dell'autoveicolo, un SMS ai numeri di telefono autorizzati dall'utente con posizione geografica dell'autoveicolo, data e ora.

### S.O.S. per Urto del Veicolo

se l'autoveicolo subisce un urto con una determinata intensità, poiché si suppone che sia causata da un incidente automobilistico, il sistema invia una richiesta di S.O.S. con SMS ai numeri di telefono autorizzati dall'utente con posizione geografica dell'autoveicolo, data e ora.

### S.O.S. Manuale in Caso di Emergenza

se l'utente preme il tasto S.O.S. posto sul CONTROL per sei secondi continuamente, il sistema invia una richiesta di S.O.S. con SMS ai numeri di telefono autorizzati dall'utente con posizione geografica dell'autoveicolo, data e ora.

### Mini Crash

Se l'autoveicolo subisce un urto causato da un piccolo tamponamento, per esempio in fase di parcheggio, il sistema invia un SMS ai numeri di telefono autorizzati dall'utente con posizione geografica dell'autoveicolo, data e ora.

### Recinzione Geografica

Il sistema invia un SMS ai numeri di telefono impostati se il veicolo sconfinava dalla "zona geografica autorizzata" che è stata impostata dall'utente sul portale, con la relativa posizione geografica del veicolo compresa di data e ora.

### Controllo Velocità

Se il veicolo supera la velocità autorizzata che è stata impostata sul portale dall'utente, il sistema invia un SMS ai numeri di telefono autorizzati, con posizione geografica compresa di data e ora.

### Antifurto

Con questo servizio, i numeri di telefono autorizzati ricevono un SMS che segnala il furto con la posizione geografica compresa di data e ora. Ad allarme attivato il sistema provvede a tracciare in continuo sul Portale lo spostamento del veicolo in modo da seguire istante per istante, per permetterne un veloce e rapido recupero.

### Avviso Pulizia Strade

L'utente ha a disposizione un sistema che invia un messaggio SMS che avvisa di spostare l'auto se il proprio autoveicolo è stato lasciato sia in sosta in un'area in orario di pulizia della strada.

### Tutela dell'Ambiente

Il progetto Hello car®, si pone l'obiettivo di contribuire al miglioramento dell'ambiente per una mobilità ecosostenibile che è insita nel progetto stesso. Ogni servizio offerto da Hello car® ha infatti un lato che contribuisce al miglioramento dell'ambiente. Ad esempio:

- una migliore gestione delle ZTL comporta diminuzione dell'inquinamento;
- una maggior rotazione della sosta dei singoli parcheggi diminuisce l'inquinamento in quanto l'utente ha una maggiore possibilità di trovare aree di sosta libere;
- applicando tariffe Pay per Use si responsabilizza l'utente ad un più oculato uso del proprio autoveicolo;
- l'invio di informazioni sulla viabilità all'utente (Infomobilità) in modo mirato (geolocalizzato) garantisce una decongestione delle aree urbane ed extraurbane.